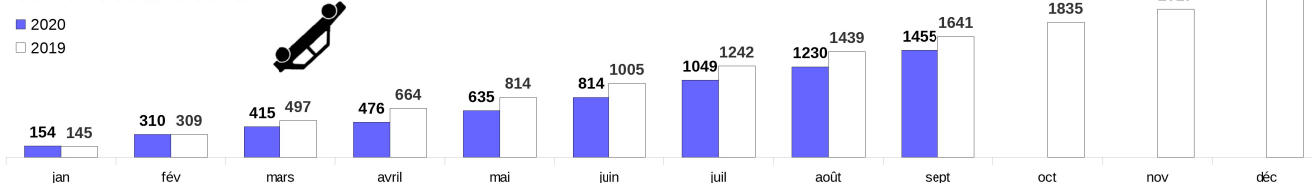


Accidentalité septembre 2020 par rapport au mois précédent en Normandie
 ↗ En hausse
 ↘ En baisse
 = Egal

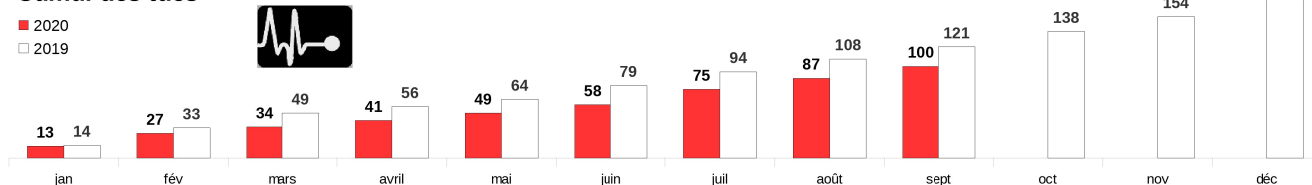
	Accidents	Tués	Blessés
sept. 2020	225	13	264
sept. 2019	202	13	290
Evolution	+11%	+0%	-9%
Depuis janv. 2020	1455	100	1811
Janv/sept 2019	1641	121	2166
Evolution	-11%	-17%	-16%
Cumul glissant sur 12 mois	2034	152	2576
Total 2019	2220	173	2931

Evolution mensuelle

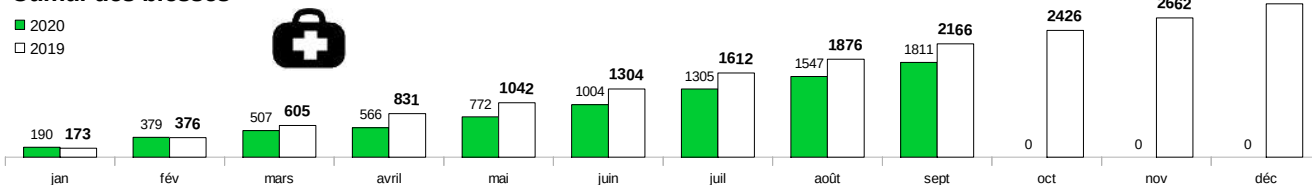
Cumul des accidents



Cumul des tués



Cumul des blessés



Points de vigilance :

- Après une accalmie de l'accidentalité en Août 2020, le nombre d'accidents repart à la hausse sur les cinq départements de la Normandie.
- La Seine-Maritime est particulièrement concernée par l'augmentation du nombre d'accidents et de blessés.

Années	Accidents corporels		Tués		Blessés	
	Nombre	Évolution	Nombre	Évolution	Nombre	Évolution
2015	2 220	0%	174	0%	2 930	0%
2016	2 231	+0%	190	+9%	2 877	-2%
2017	2 268	+2%	191	+1%	2 851	-1%
2018	2 243	-1%	171	-10%	2 806	-2%
2019	2 220	-1%	173	+1%	2 931	+4%
2020*	1 455		100		1 811	

*données provisoires